

Potřebujete se obrátit na odborníka a nevíte, kde ho najít? Nebo se bojíte zeptat se svého obvodního lékaře? Uděláme to za vás!

Otázky & odpovědi



KDYŽ NA MĚ „NĚCO LEŽE“

PRO CO SI ZAJÍT DO LÉKÁRNY? RAD JE PLNÝ INTERNET, PŘESTO SE ČLOVĚK NEDOZVÍ, CO MÁ SKUTEČNĚ SMYSL...

MARTINA, PRAHA



ODPOVÍDÁ:
PharmDr. Veronika Krnáčová, PhD.,
farmaceutka

Pokouší-li se o vás nějaká viróza nebo nachlazení, doporučuji uvařit si zázvorový čaj s medem a citronem, zvýšit konzumaci ovoce (hlavně citrusů), případně česneku. V případě, že vás pobolívá v krku, je vhodné použít nějaké cucavé tablety, pastilky nebo sprej určený k dezinfekci úst. Já sama mám dobrou zkušenost s pastilkami Tantum Verde nebo s cucavými tabletami Preventan Quattro. Některé doplňky stravy určené na bolest v krku obsahují vedle dezinfekční látky i složku s protizánětlivým účinkem (např. Strepfen). Pokud jsou na krčních mandlích hnisavé čepy, je třeba navštívit lékaře. Pokud nachlazení doprovází teplota, bolest svalů nebo celková zchvácenost, je vhodné užívat paracetamol (Paralen, Panadol) nebo acetylsalicylovou kyselinu (Acylpyrin, Aspirin), lehnout si do postele a vypotit se.

POTÍŽE PO ANTIKONCEPCI

PO VYSAZENÍ ANTIKONCEPCE PŘED TĚMĚŘ DVĚMA LETY SE MI NEVRÁTILA MENSTRUACE. NA GYNEKOLOGII JSEM DOSTALA NĚKOLIK INJEKČÍ S HORMONY NA JEJÍ VYVOLÁNÍ. POŘÁD NIC, I KDYŽ TESTY MÁM PRŮV NORMĚ. JE MI 22 LET. CO MÁM DĚLAT DÁL?

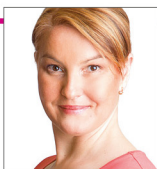
PETRA, PRAHA



ODPOVÍDÁ:
MUDr. Andrea Pašková, gynekoložka

Pokud nemenstruujete dva roky po vysazení hormonální antikoncepce, pak se určitě nejedná o její vliv, ale půjde o problém ve fungování vaječnicků. Tedy v případě, že je váš tak zvaný hormonální profil v normě, jak sama uvádíte. Určitě bych doporučila ultrazvukové vyšetření na gynekologii (je třeba například změřit výšku děložní sliznice, zkontrolovat vaječníky...). Navrhla bych také ultrazvukové vyšetření štítné žlázy včetně odběrů krve (z krve endokrinolog o fungování štítnice zjistí

velmi mnoho). Také by bylo asi vhodné zaměřit se na to, jakou máte výšku a váhu, jak moc nebo málo sportujete... Problém je totiž nutné řešit komplexně. V každém případě podrobné vyšetření bude nezbytné a v podobných případech bývá nutná hormonální léčba.



ODPOVÍDÁ:
PhDr. Ingrid Palaščíková, PhD.,
Rehaspring centrum Čelákovice

ÚNIK MOČI

MÁM PROBLÉMY S INKONTINENCÍ. JAKÉ VYŠETŘENÍ JE PRO MNE NEJLEPŠÍ? HELENA, E-MAIL

Jednou z hlavních příčin nechtěných úniků moči bývá špatná funkce svalů pánevního dna. U nás provádíme ucelený postup vyhodnocení funkce a dysfunkce svalů pánevního dna, takzvaný Rehaspring koncept. Základem je zjištění přesné anamnézy, tedy příznaků pojičích se se špatnou

funkcí pánevního dna, následuje vyhodnocení funkce svalů pánevního dna manuálně přes pochvu v poloze lehu, sedu a stoje. Koncept je jedinečný v tom, že pro další upřesnění využívá ultrazvukové snímání. Výsledná data získaná jak manuálním, tak ultrazvukovým vyšetřením se zapisují do vstupních protokolů, na jejichž základě je navržen konzervativní postup léčby.

Otázky nám pište na bleskzdravi@cncenter.cz nebo na Blesk Zdraví, Komunardů 42, Praha 7, 170 00. Na každou vaši otázku najdeme odpověď.